

Svinčany

Chrast 284



do 3,5 t směr ČÁSLAV

Náleký rybn.

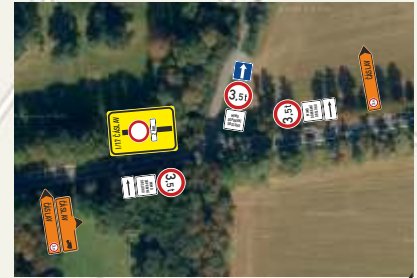
Nákle

Klešice

OBNOVA VDZ V KŘIŽOVATCE II/342 a III/3421

HEŘMANŮV MĚSTEC

- ČÁSLAV
- ČÁSLAV Dolní
- ČÁSLAV vřice
- CHRUUDIM H. MĚSTEC
- CHRUUDIM H. MĚSTEC
- CHRUUDIM H. MĚSTEC
- CHRUUDIM H. MĚSTEC
- CHRUUDIM H. MĚSTEC
- CHRUUDIM H. MĚSTEC
- CHRUUDIM H. MĚSTEC
- CHRUUDIM H. MĚSTEC
- CHRUUDIM H. MĚSTEC
- CHRUUDIM H. MĚSTEC
- KLEŠICE
- KLEŠICE
- KLEŠICE
- ČÁSLAV
- ČÁSLAV
- ČÁSLAV
- ČÁSLAV
- ČÁSLAV
- ČÁSLAV



3.5t

MIMO DOPRAVNÍ
OBSLUHU

POZOR

ZELEZNIČNÍ PŘEJÍZD
NA I/17 Heřm. Městec
UZAVŘEN

03. - 18. 04. 2023

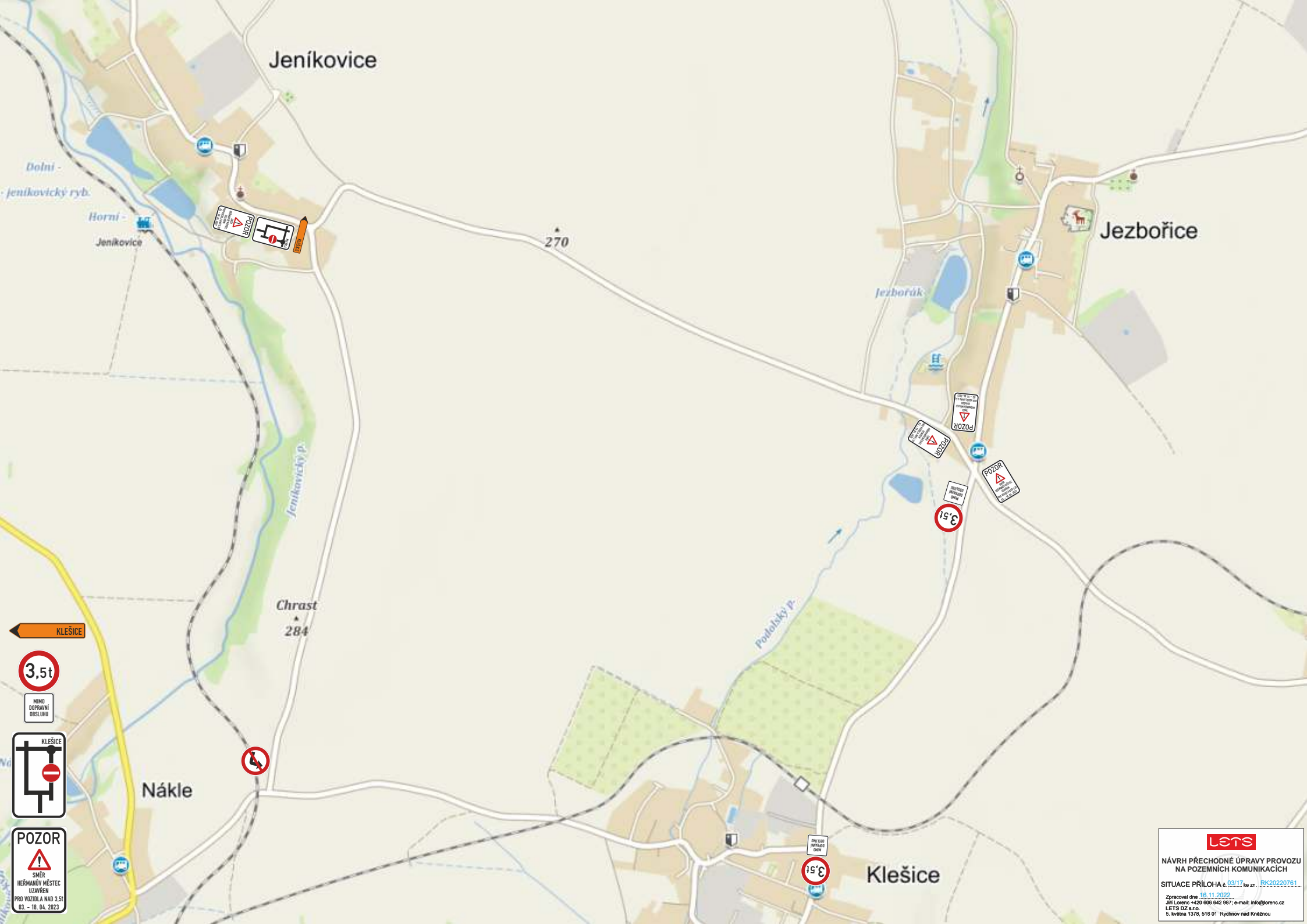
I/17 H.Městec

I/17 H.Městec

I/17 H.Městec

I/17 ČÁSLAV
1,4 km

I/17 ČÁSLAV
2 km



Jeníkovice

Jezbořice

270

Chrast
284

Nákle

Klešice



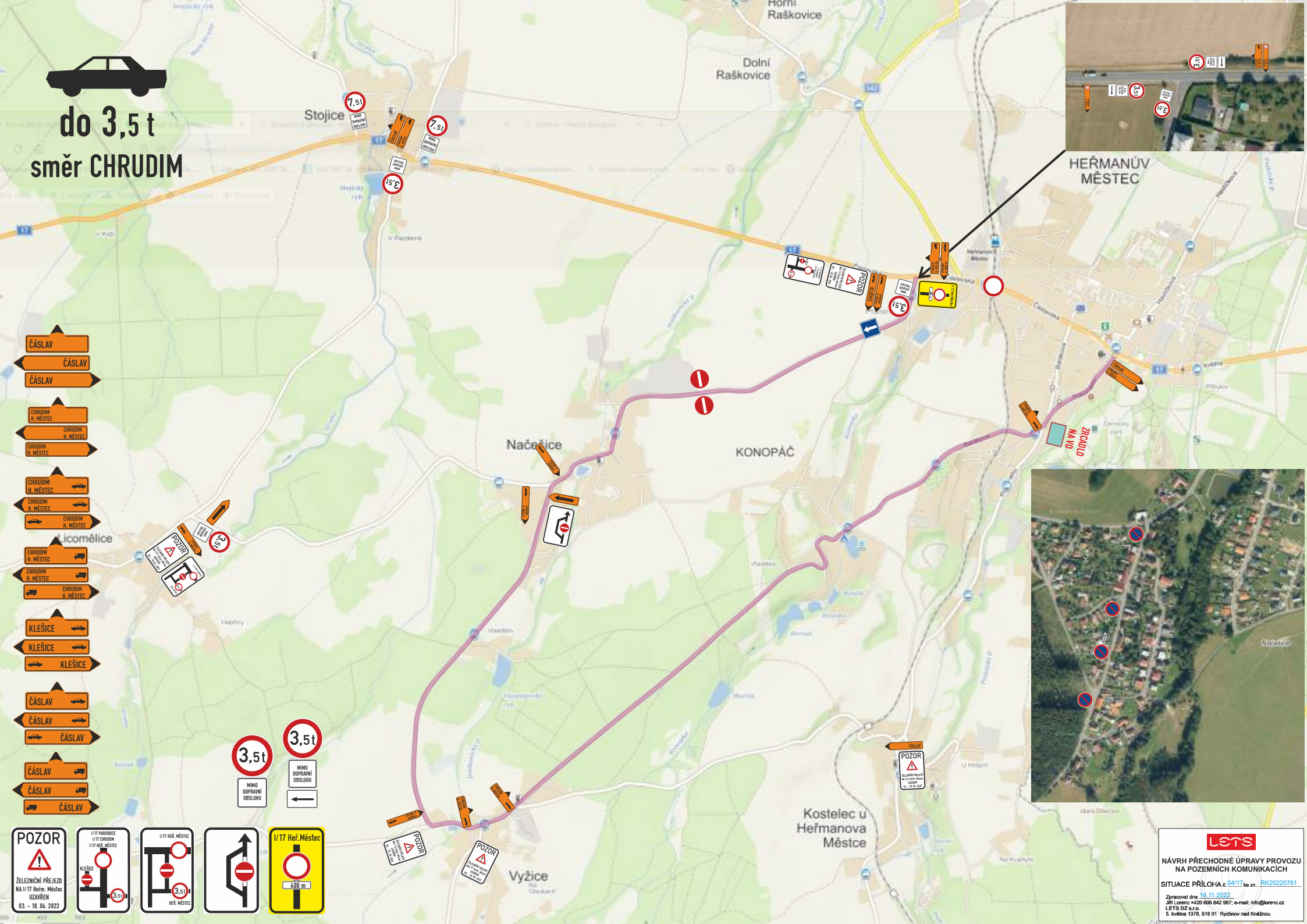
NÁVRH PŘECHODNÉ ÚPRAVY PROVOZU
NA POZEMNÍCH KOMUNIKACÍCH

SITUACE PŘÍLOHA č. 03/17 ke zn. RK20220761

Zpracováno dne 16.11.2022.
Jiří Lorenc +420 606 642 987; e-mail: info@lorenc.cz
LETS DZ s.r.o.
5. květen 1379, 516 01 Rychov nad Kněžnou



do 3,5 t
směr CHRUDIM



- ČÁSLAV
- ČÁSLAV
- ČÁSLAV
- CHRUDIM H. MĚSTEC
- CHRUDIM H. MĚSTEC
- CHRUDIM H. MĚSTEC
- CHRUDIM H. MĚSTEC
- CHRUDIM H. MĚSTEC
- CHRUDIM H. MĚSTEC
- CHRUDIM H. MĚSTEC
- CHRUDIM H. MĚSTEC
- KLEŠICE
- KLEŠICE
- KLEŠICE
- ČÁSLAV
- ČÁSLAV
- ČÁSLAV
- ČÁSLAV
- ČÁSLAV

POZOR
ŽELEZNIČNÍ PŘEJezd
NA I/17 Heřm. Městec
UZÁVŘEN
03. - 18. 04. 2023

POZOR
I/17 PANDORICE
I/17 CHRUDIM
I/17 HEŘ. MĚSTEC

POZOR
I/17 HEŘ. MĚSTEC
I/17 HEŘ. MĚSTEC

POZOR
I/17 HEŘ. MĚSTEC
400 m

3,5t
MIMO DOPRAVNÍ
OBSLUHU

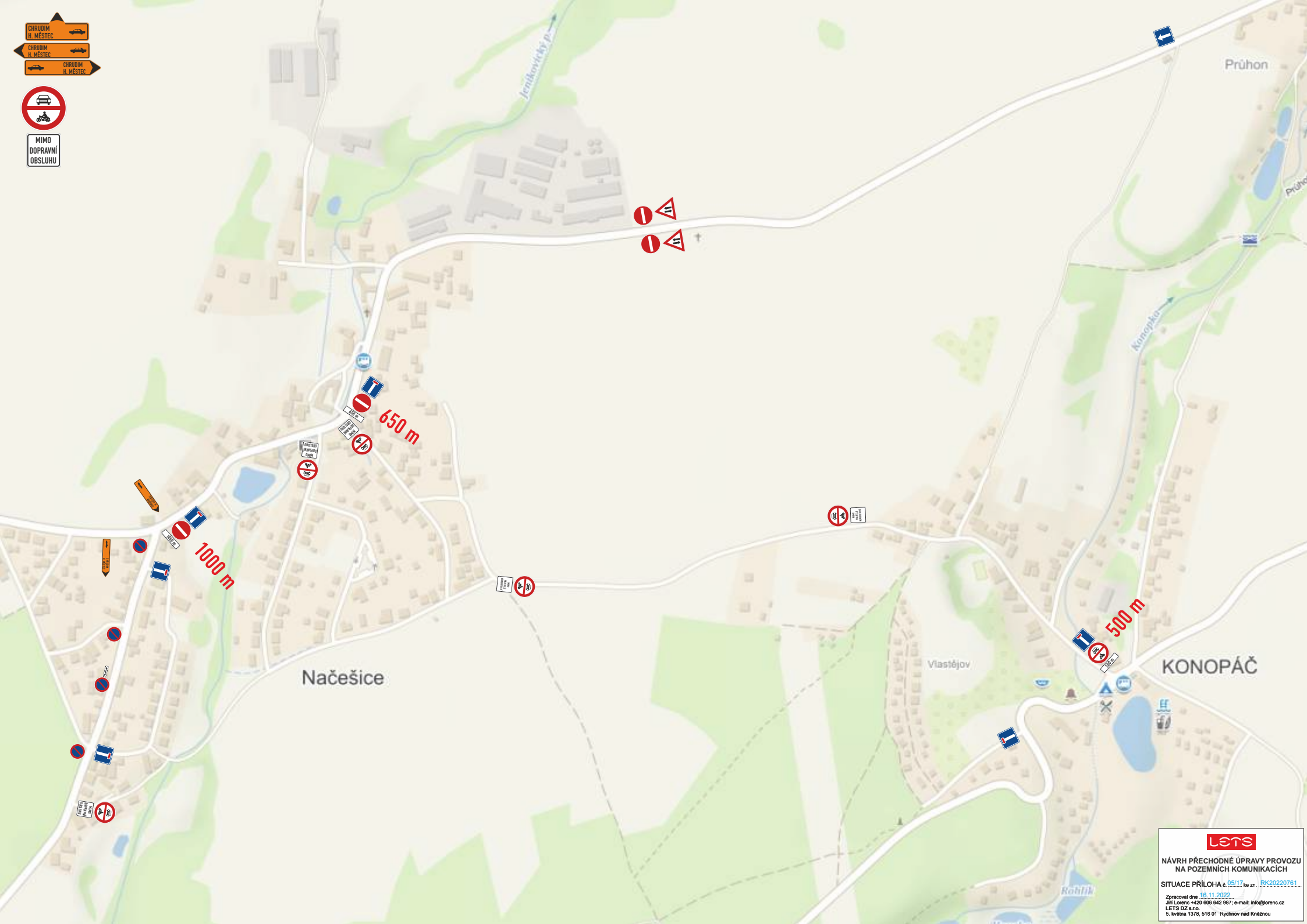
3,5t
MIMO DOPRAVNÍ
OBSLUHU

lets

NÁVRH PŘECHODNÉ ÚPRAVY PROVOZU
NA POZEMNÍCH KOMUNIKACÍCH

SITUACE PŘÍLOHA 04/17 ke zn. RK20220761

Zpracoval dne 16.11.2022.
Jiří Lorenc +420 606 642 987; e-mail: info@lorenc.cz
LETS D2 s.r.o.
5. květen 1379, 516 01 Rychov nad Kněžnou



NÁVRH PŘECHODNÉ ÚPRAVY PROVOZU
NA POZEMNÍCH KOMUNIKACÍCH

SITUACE PŘÍLOHA č. 05/17 ke zn. RK20220761

Zpracoval dne 16.11.2022.
Jiří Lorenc +420 606 842 987; e-mail: info@lorenc.cz
LETS DZ s.r.o.
6. května 1379, 516 01 Rychov nad Kněžnou



3.5t
MIMO
DOPRAVNÍ
OBSLUHU

MIMO
REZIDENTŮ
až k Rengasbická
ul. Příloha a
směr 303 a 03

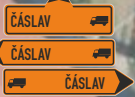
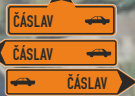
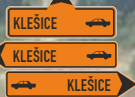
Situace do praveho modelu



NÁVRH PŘECHODNÉ ÚPRAVY PROVOZU
NA POZEMNÍCH KOMUNIKACÍCH

SITUACE PŘÍLOHA: 08/17 ke zn. RK20220761

Zpracoval dne 16.11.2022.
Jiří Lorenec +420 906 842 987; e-mail: info@lorenec.cz
LETS DZ s.r.o.
6. květen 1379, 516 01 Rychov nad Kněžnou

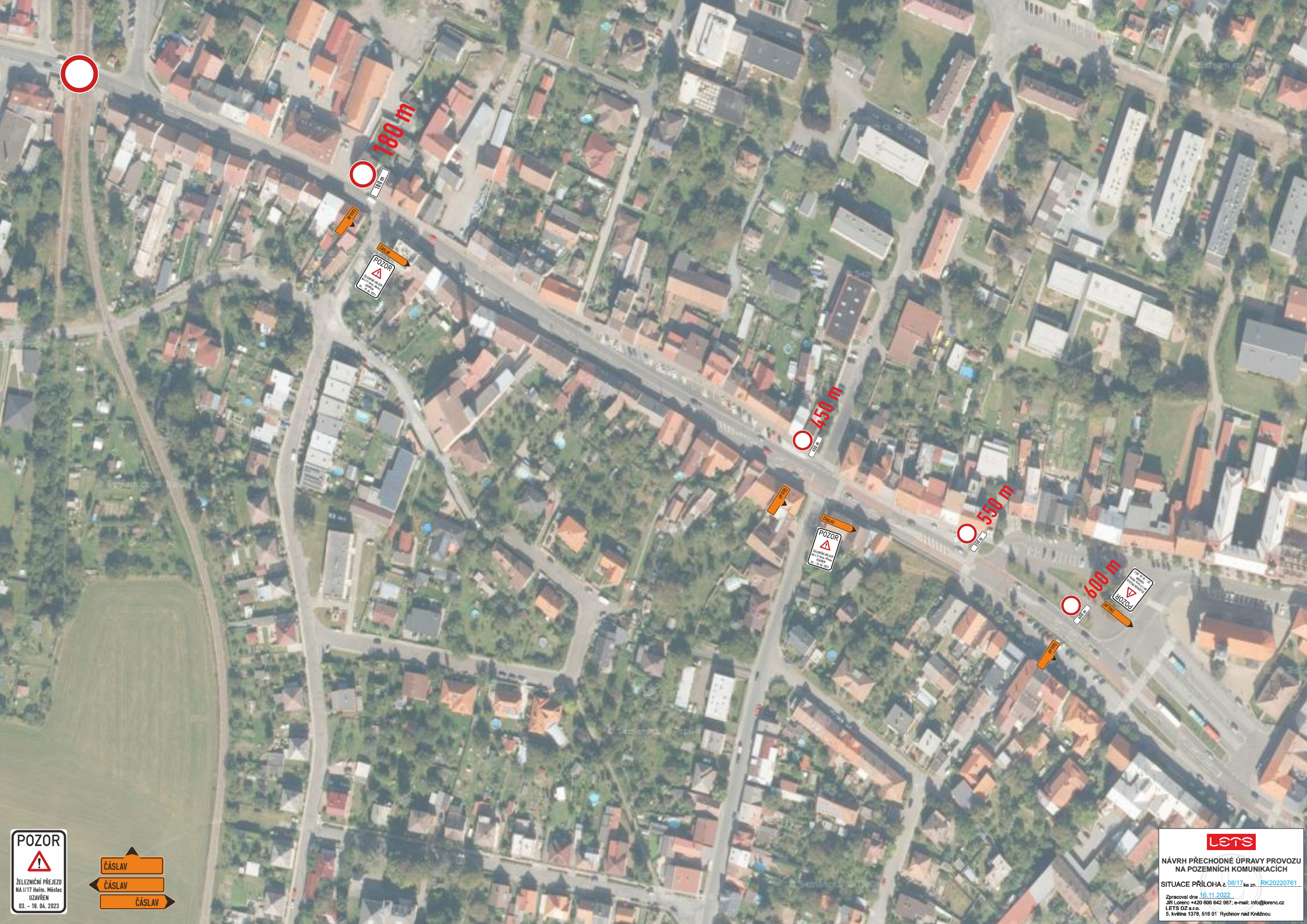


lets

NÁVRH PŘECHODNÉ ÚPRAVY PROVOZU NA POZEMNÍCH KOMUNIKACÍCH

SITUACE PŘÍLOHA č. 07/17 ke zn. RK20220761

Zpracoval dne 16.11.2022.
 JMI Lorenz +420 606 642 987; e-mail: info@lorenz.cz
 LETS DZ s.r.o.
 6. května 1379, 516 01 Rychov nad Kněžnou



180 m



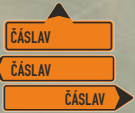
450 m



550 m



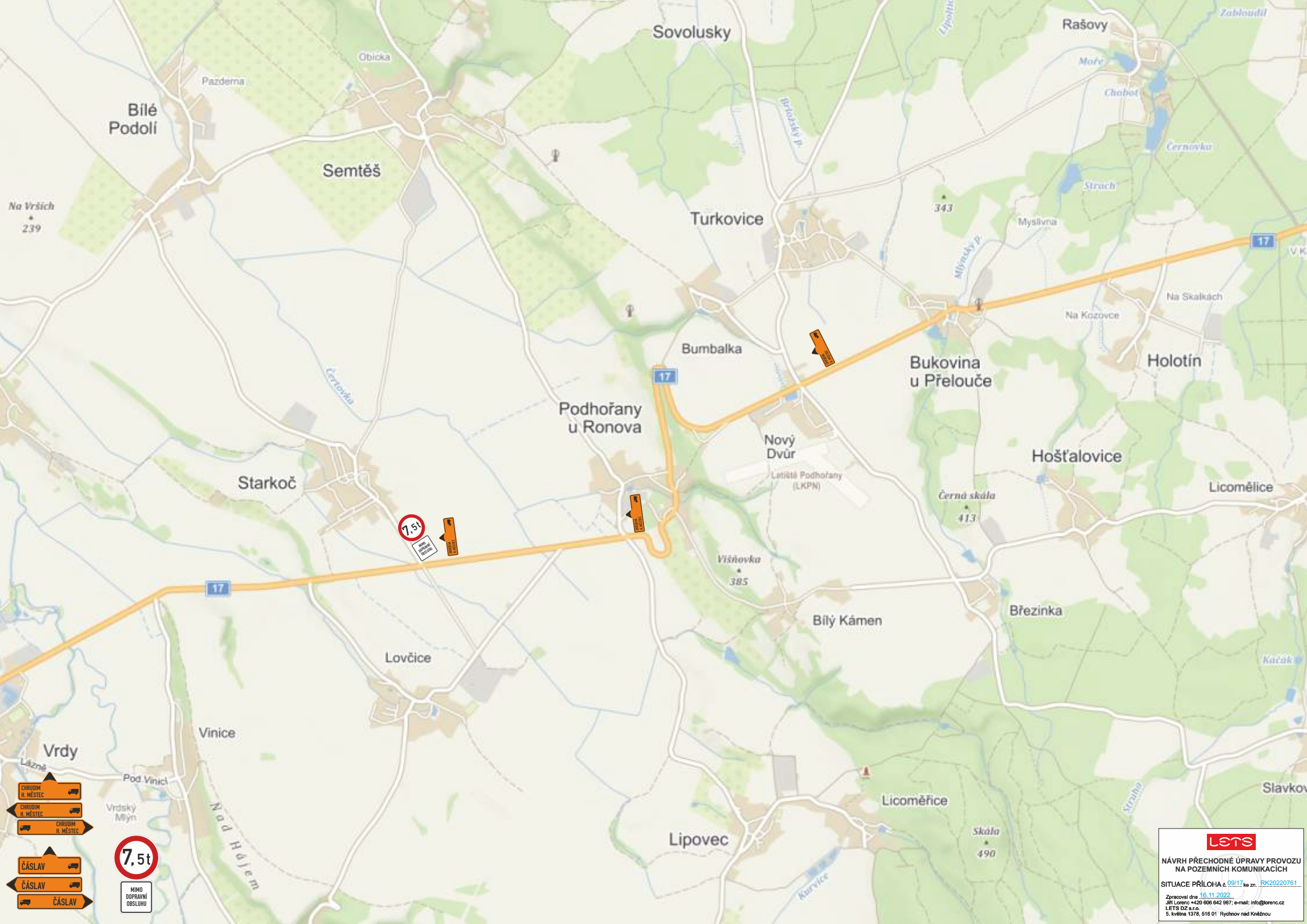
600 m



NÁVRH PŘECHODNÉ ÚPRAVY PROVOZU NA POZEMNÍCH KOMUNIKACÍCH

SITUACE PŘÍLOHA 08/17 ke zn. RK20220761

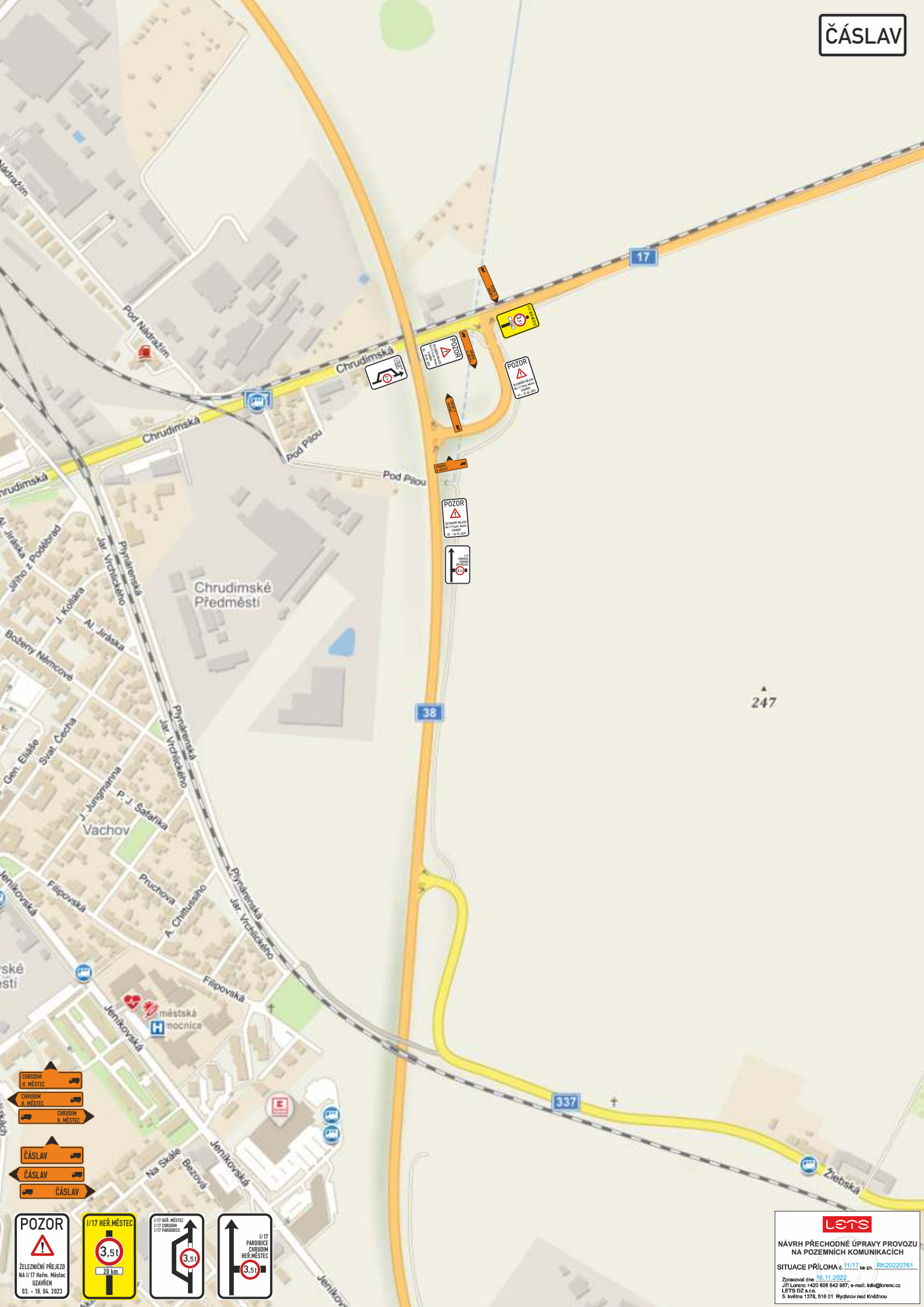
Zpracováno dne 16.11.2022.
Jiří Lorenc +420 606 642 987; e-mail: info@lorenc.cz
LETS DZ s.r.o.
6. květen 1379, 516 01 Rychov nad Kněžnou



- CHROUM U MĚSTEC
- CHROUM U MĚSTEC
- CHROUM U MĚSTEC
- ČÁSLAV
- ČÁSLAV
- ČÁSLAV

7,5t
MIMO
DOPRAVNÍ
OBSLUHU

lets
NÁVRH PŘECHODNÉ ÚPRAVY PROVOZU
NA POZEMNÍCH KOMUNIKACÍCH
SITUACE PŘÍLOHA 09/17 ke zn. RK20220761
Zpracováno dne 16.11.2022.
Jiří Lorenc +420 606 642 987; e-mail: info@lorencz.cz
LETS DZ s.r.o.
6. května 1379, 516 01 Rychov nad Kněžnou



247

- CHRUDEM H. MĚSTEC
- CHRUDEM H. MĚSTEC
- CHRUDEM H. MĚSTEC
- ČÁSLAV
- ČÁSLAV
- ČÁSLAV

POZOR

 ŽELEZNÍ PŘEJÍZD
 NA I/17 Heřm. Městec
 UZAVŘEN
 03. - 18. 04. 2023

I/17 HEŘ. MĚSTEC

 3,5t
 20 km

I/17 HEŘ. MĚSTEC

 I/17 HEŘ. MĚSTEC
 I/17 CHRUDEM
 I/17 PŘEDMĚSTÍ

I/17 PŘEDMĚSTÍ

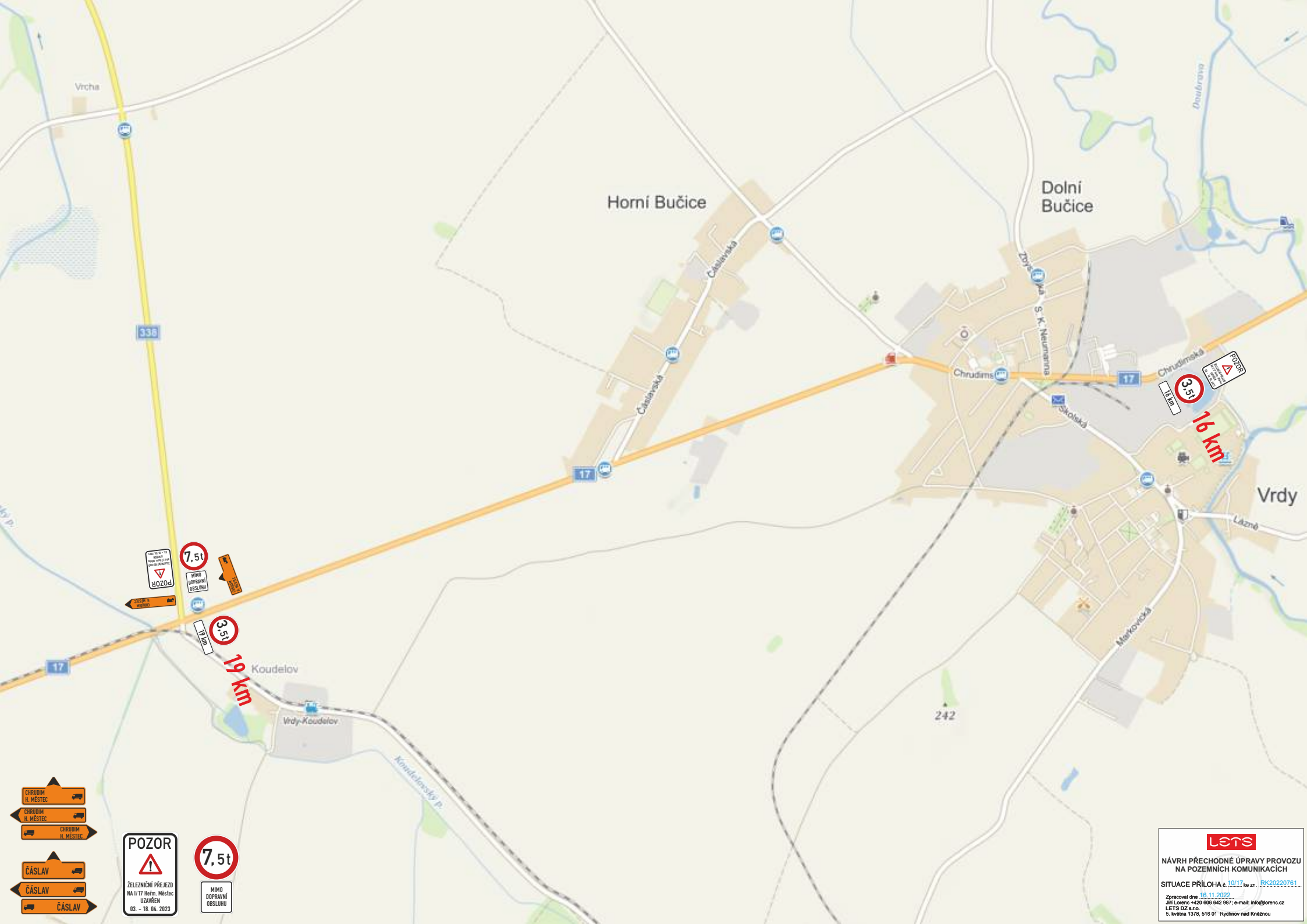
 I/17 PŘEDMĚSTÍ
 CHRUDEM
 HEŘ. MĚSTEC
 3,5t

lets

NÁVRH PŘECHODNÉ ÚPRAVY PROVOZU
 NA POZEMNÍCH KOMUNIKACÍCH

SITUACE PŘÍLOHA č. 11/17 ke zn. [RK20220761](#)

Zpracoval dne: 16.11.2022
 Jiří Lorenc +420 606 642 987; e-mail: info@lorenc.cz
 LETS DZ s.r.o.
 5. května 1378, 516 01 Rybnov nad Kněžnou



- CHRUĐIM H. MĚSTEC
- CHRUĐIM H. MĚSTEC
- CHRUĐIM H. MĚSTEC
- ČÁSLAV
- ČÁSLAV
- ČÁSLAV

POZOR

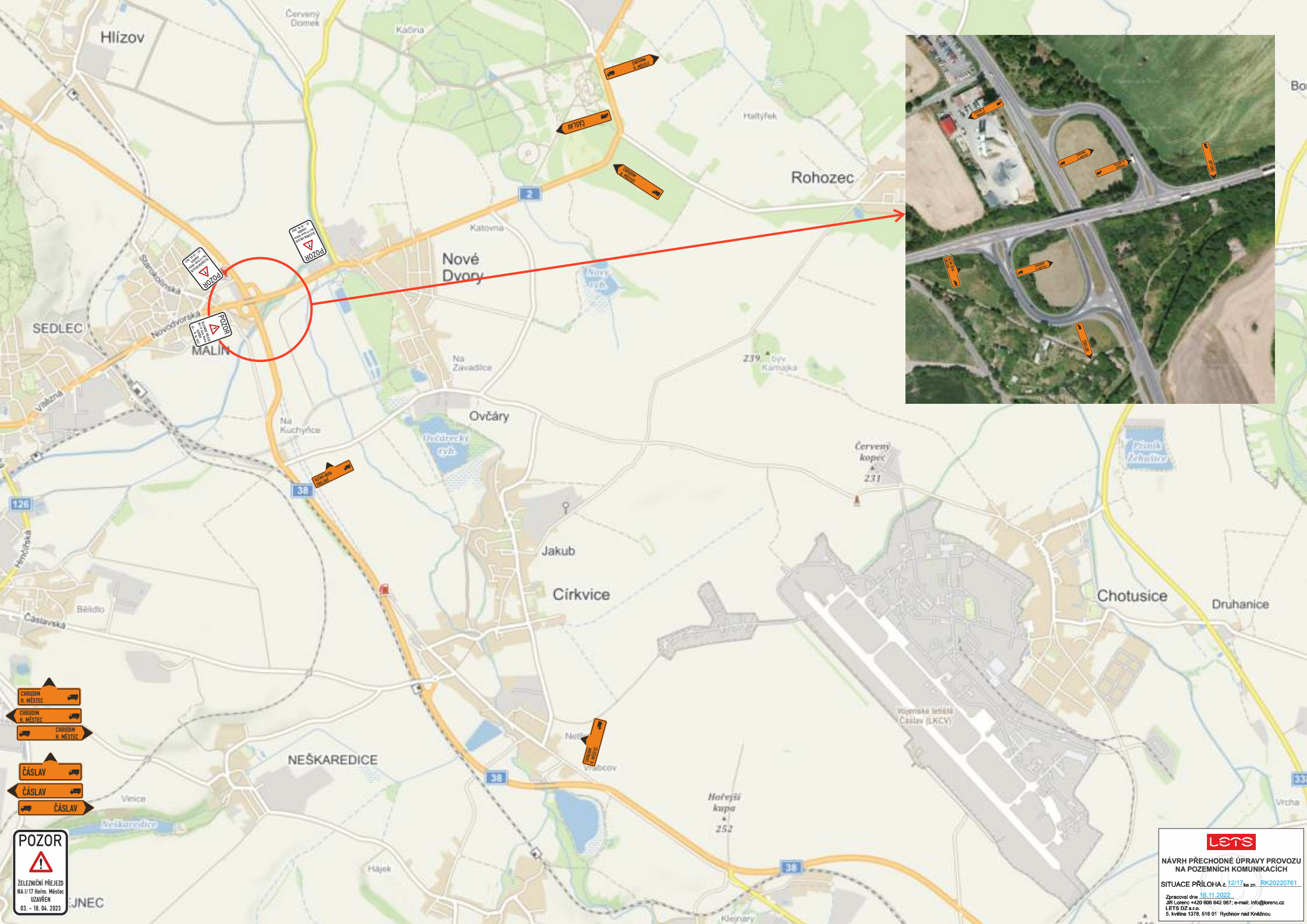
 ŽELEZNIČNÍ PŘEJEZD
 NA I/17 HEŘM. MĚSTEC
 UZÁVŘEN
 03. - 18. 04. 2023

7,5t
 MIMO
 DOPRAVNÍ
 OBSLUHU

30
 10 km

3,5t
 16 km

lets
 NÁVRH PŘECHODNÉ ÚPRAVY PROVOZU
 NA POZEMNÍCH KOMUNIKACÍCH
 SITUACE PŘÍLOHA 10/17 ke zn. RK20220761
 Zpracoval dne 16.11.2022.
 Jiří Lorenc +420 606 842 987; e-mail: info@lorenc.cz
 LETS DZ s.r.o.
 6. květen 1379, 516 01 Rychov nad Kněžnou



Hlízov

Červený Domek

Kačina

Haltýfek

Rohozec

Nové Dvory

Katovna

Ovčáry

Jakub

Církvice

Červený kopec 231

Chotusice

Druhanice

NEŠKAREDICE

Netřebčovice

Horejší kupa 252

Vojenská letecká základna Čáslav (LKV)

SEDLEC

MALÍN

126

38

38

38

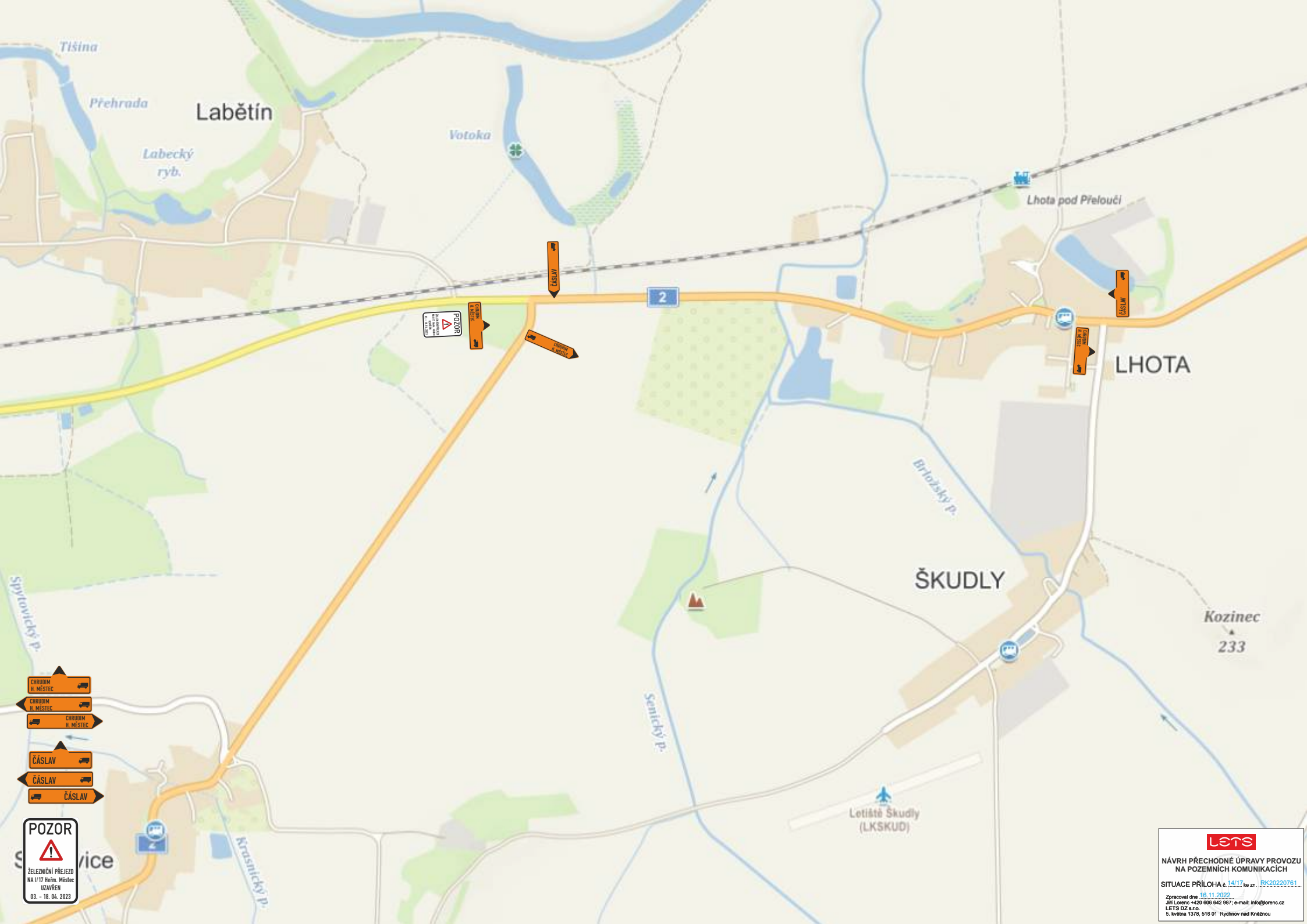
33

ČIRUBÍN H. MĚSTEC

ČÁSLAV

POZOR
ŽELEZNIČNÍ PŘEJEZD
NA I/17 Heřm. Městec
UZAVŘEN
03. - 18. 04. 2023

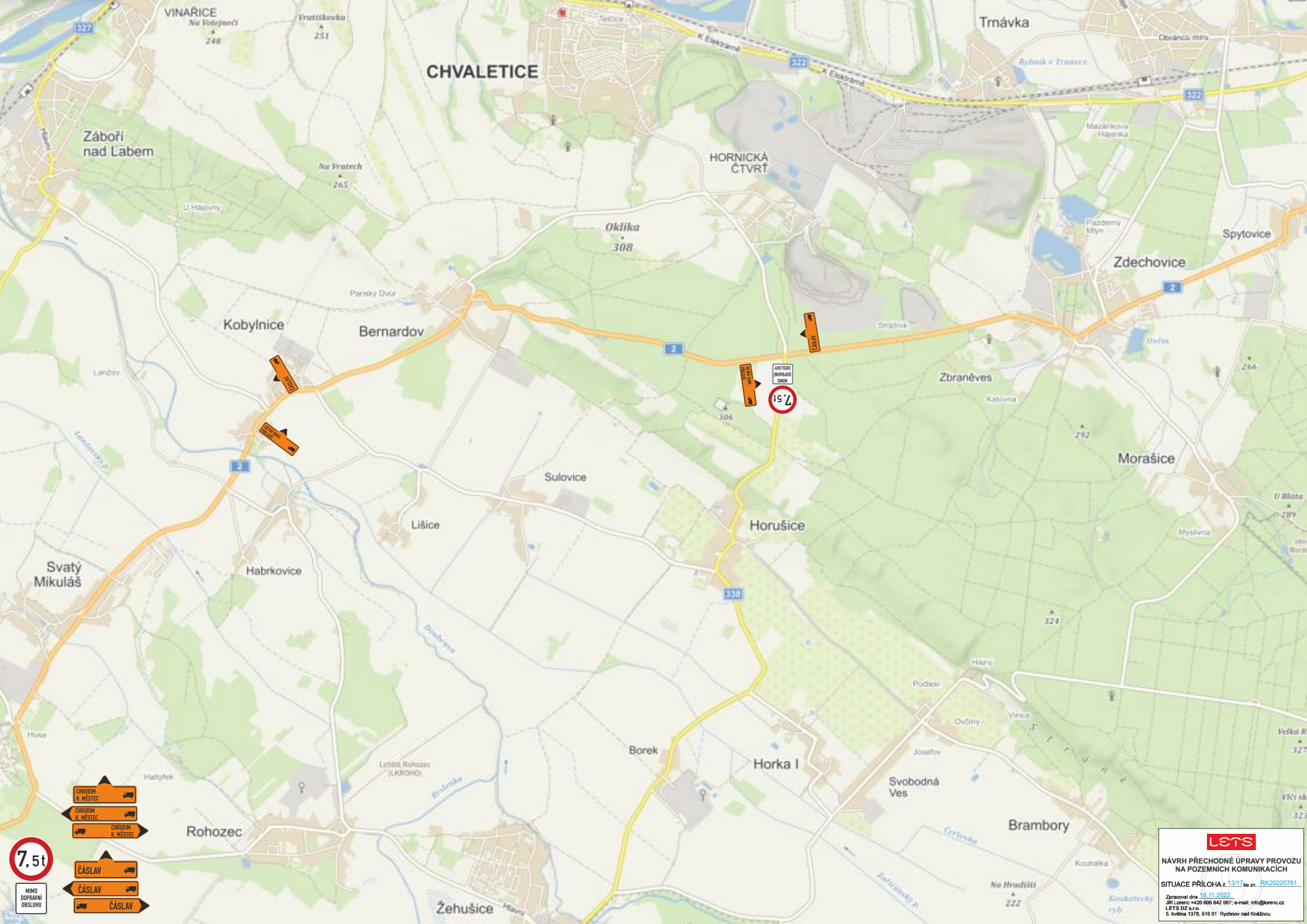
lets
NÁVRH PŘECHODNÉ ÚPRAVY PROVOZU
NA POZEMNÍCH KOMUNIKACÍCH
SITUACE PŘÍLOHA 12/17 ke zn. RK20220761
Zpracoval dne 16.11.2022.
Jiří Lorenc +420 606 842 987; e-mail: info@lorencz.cz
LETS D2 s.r.o.
6. květen 1379, 516 01 Rychov nad Kněžnou



- ČÁSLAV
- ČÁSLAV
- ČÁSLAV
- ČÁSLAV
- ČÁSLAV
- ČÁSLAV
- ČÁSLAV
- ČÁSLAV
- ČÁSLAV
- ČÁSLAV

POZOR
ŽELEZNIČNÍ PŘEJEZD
NA 117 Heřm. Městec
UZAVŘEN
03. - 18. 04. 2023

lets
NÁVRH PŘECHODNÉ ÚPRAVY PROVOZU
NA POZEMNÍCH KOMUNIKACÍCH
SITUACE PŘÍLOHA 14/17 ke zn. RK20220761
Zpracoval dne 16.11.2022.
Jiří Lorenc +420 606 842 987; e-mail: info@lorenc.cz
LETS DZ s.r.o.
5. květen 1379, 516 01 Rychov nad Kněžnou



CHVALETICE

Trnávka

HORNICKÁ ČTVRT

Zdechovice

Kobylnice

Bernardov

Zbraněves

Morašice

Horušice

Svatý Mikuláš

Habrkovice

Sulovice

Lišice

Borek

Horka I

Svobodná Ves

Brambory

Rozozec

Žehušice



NÁVRH PŘECHODNÉ ÚPRAVY PROVOZU NA POZEMNÍCH KOMUNIKACÍCH

SITUACE PŘÍLOHA 13/17 ke zn. RK20220761

Zpracováno dne 16.11.2022.
 JIŘ Lorenz +420 606 842 987; e-mail: info@lorenz.cz
 LETS DZ s.r.o.
 6. květen 1379, 516 01 Rychov nad Kněžnou



PŘELOUČ

210

- CHRUŠÍN H. MĚSTEC
- CHRUŠÍN H. MĚSTEC
- CHRUŠÍN H. MĚSTEC
- ČÁSLAV
- ČÁSLAV
- ČÁSLAV

7,5t

POZOR

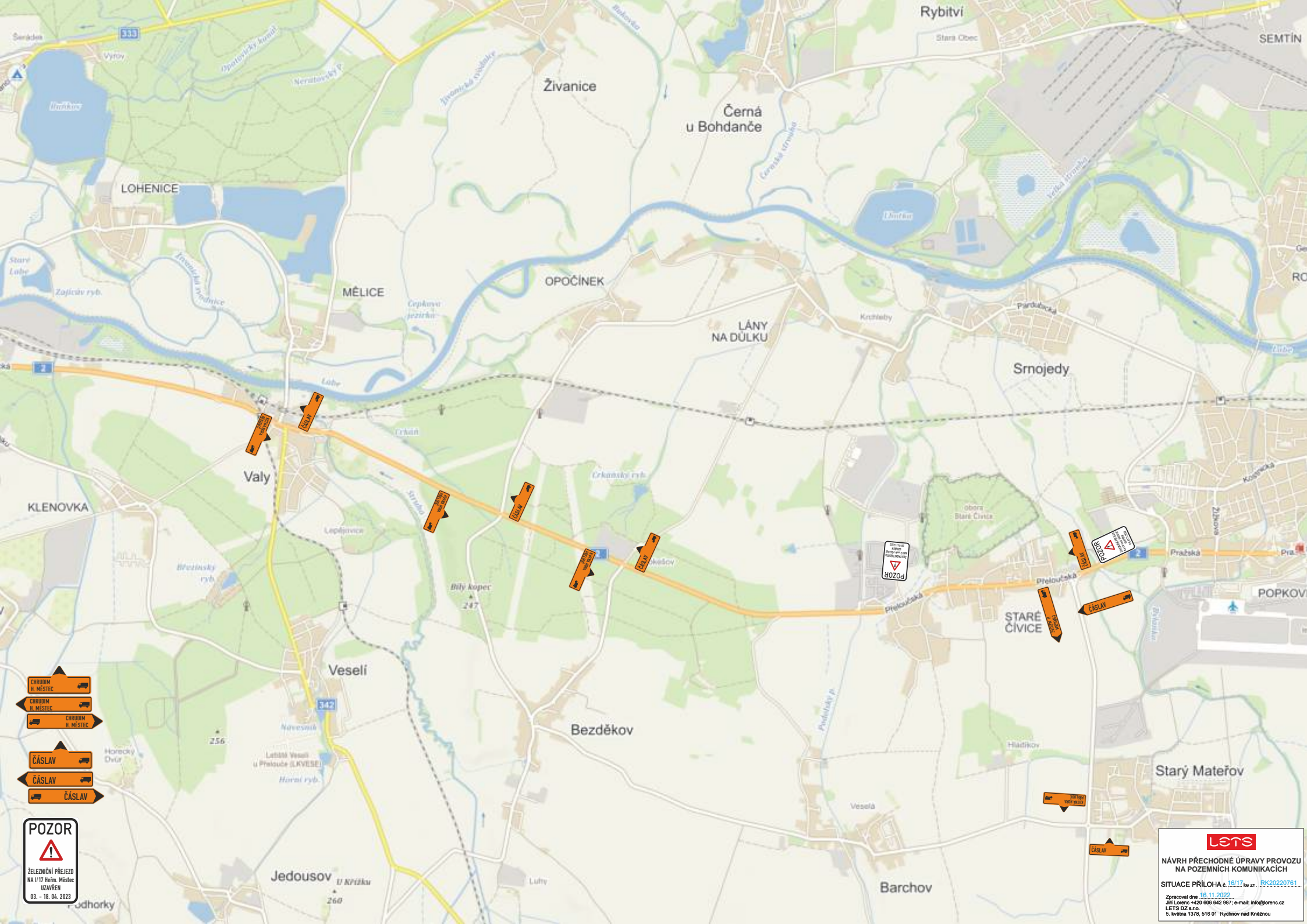
ZELEZNIČNÍ PŘEJED
NA I/17 Heřm. Městec
UZAVŘEN
03. - 18. 04. 2023

lets

NÁVRH PŘECHODNÉ ÚPRAVY PROVOZU
NA POZEMNÍCH KOMUNIKACÍCH

SITUACE PŘÍLOHA 15/17 ke zn. RK20220761

Zpracoval dne 16.11.2022.
Jiří Lorenc +420 606 842 987; e-mail: info@lorenc.cz
LETS DZ s.r.o.
6. květen 1379, 516 01 Rychov nad Kněžnou

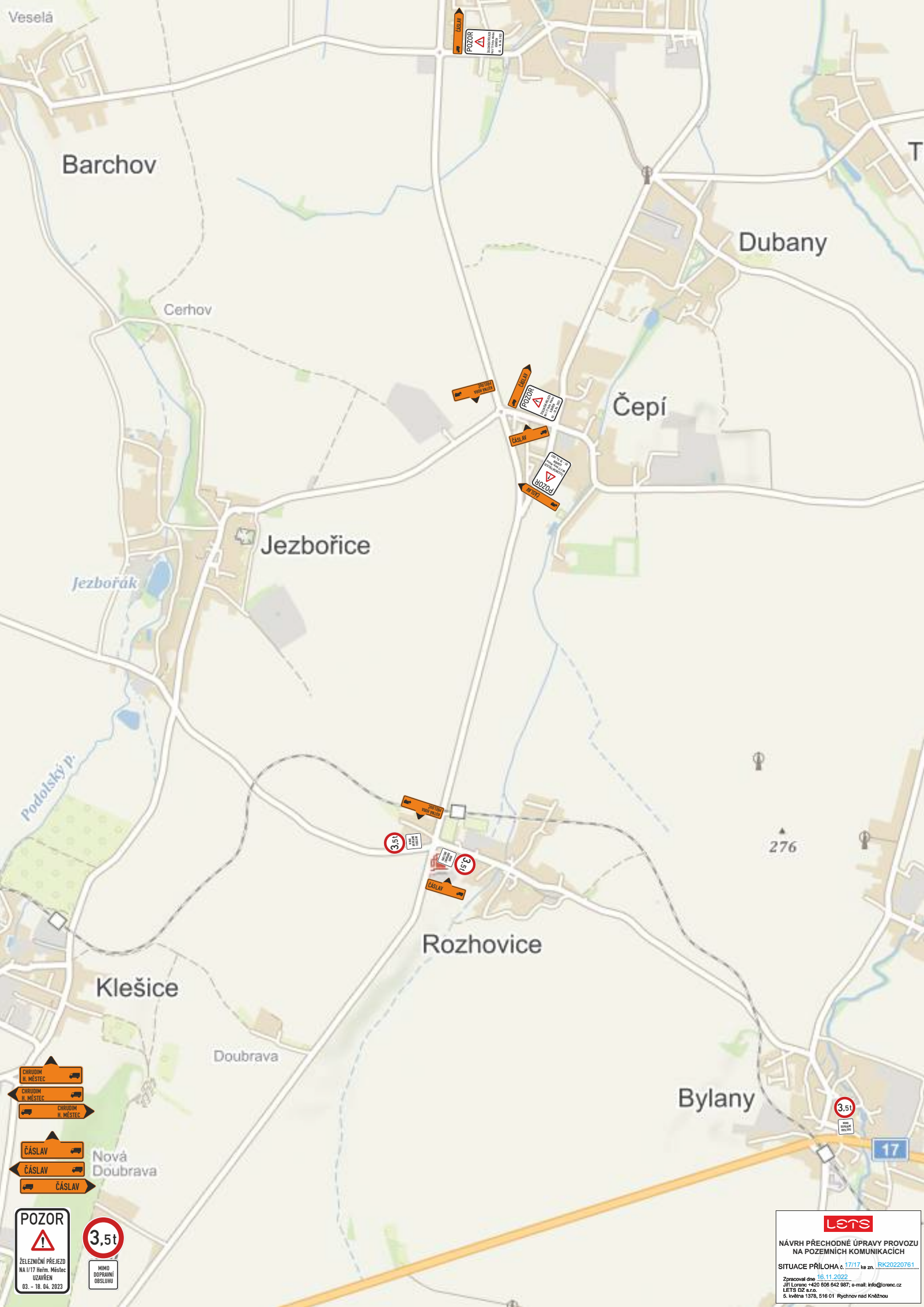


-
-
-
-
-
-

POZOR

 ŽELEZNIČNÍ PŘEJZD
 NA 117 Herm. Městec
 UZAVŘEN
 03. - 18. 04. 2023

lets
 NÁVRH PŘECHODNÉ ÚPRAVY PROVOZU
 NA POZEMNÍCH KOMUNIKACÍCH
 SITUACE PŘÍLOHA 18/17 ke zn. RK20220761
 Zpracoval dne 16.11.2022.
 Jiří Lorenc +420 606 842 987; e-mail: info@lorencz.cz
 LETS DZ s.r.o.
 6. květen 1379, 516 01 Rychov nad Kněžnou



POZOR
ŽELEZNIČNÍ PŘEJEZD
NA 117. kilometrě Městec
Uzávěřen
03. - 18. 04. 2023

3,5t
MIMO
DOPRAVNÍ
OBSLUHU

lets
NÁVRH PŘECHODNÉ ÚPRAVY PROVOZU
NA POZEMNÍCH KOMUNIKACÍCH
SITUACE PŘÍLOHA č. 17/17 ke zn. RK20220761
Zpracoval dne 16.11.2022
Jiří Lorenc +420 806 842 987; e-mail: info@lorenc.cz
LETS D2 s.r.o.
S. Května 1378, 516 01 Rychov nad Kněžnou